

2018

产品介绍

PRODUCT INTRODUCTION

THE MAGIC II - W

魔叶 II 代 (W)

专利产品，仿冒必究。

AGO  
PLASTIC RATTAN  
SINCE 1999

# 魔叶 II 代 ( W )

THE MAGIC II - W

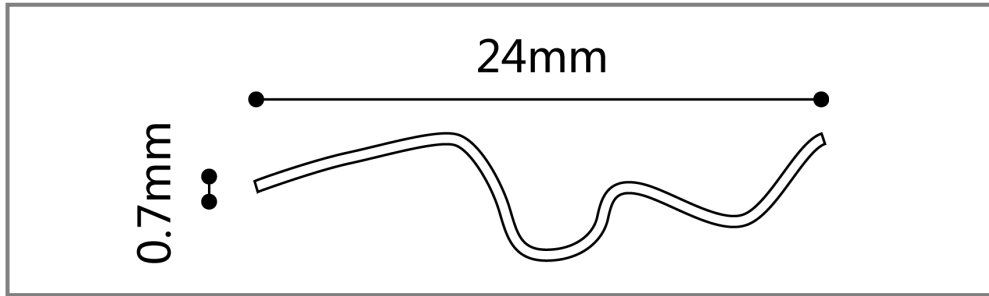
魔叶II代产品是艺骏雄2018年的主推产品。

在魔叶I代产品获得成功的基础上，研发人员对其进行了工艺上的改进，令产品的手感更舒适，颜色更加极致自然。

立体无序的皱褶，令产品的工业气息大大降低；柔软的质感，令编织出来的产品更舒适；发泡的材质，令产品更加轻，从而降低了编织的材料成本。



专利产品，仿冒必究。



注意：所标尺寸为展开尺寸





专利产品，仿冒必究。

# 魔叶 II 代 (W)

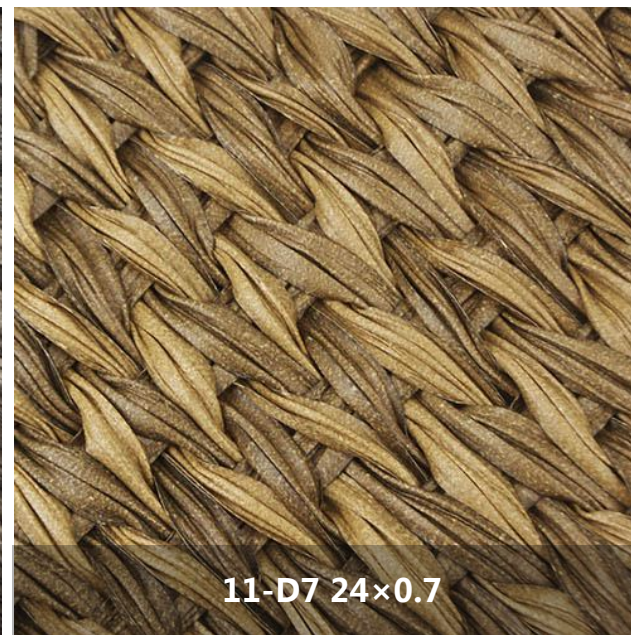
THE MAGIC II - W



11-D1 24×0.7



11-D4 24×0.7



11-D7 24×0.7



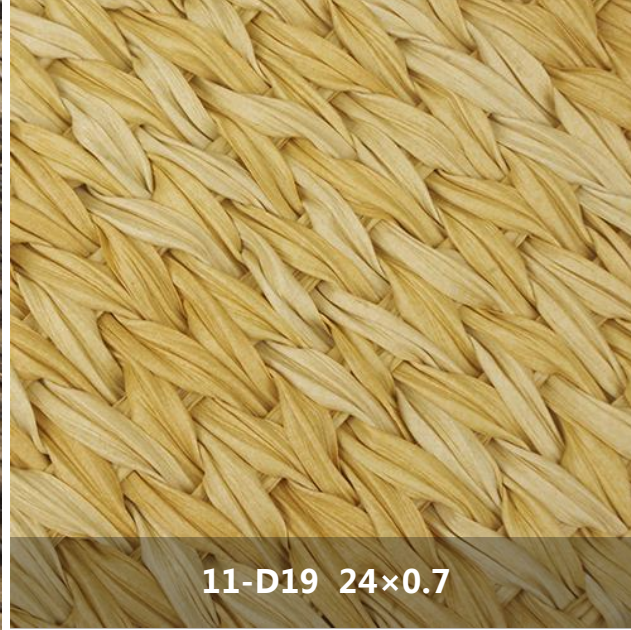
11-D10 24×0.7



11-D13 24×0.7



11-D16 24×0.7



11-D19 24×0.7



11-D23 24×0.7

## 魔叶 II 代 ( W )

THE MAGIC II - W



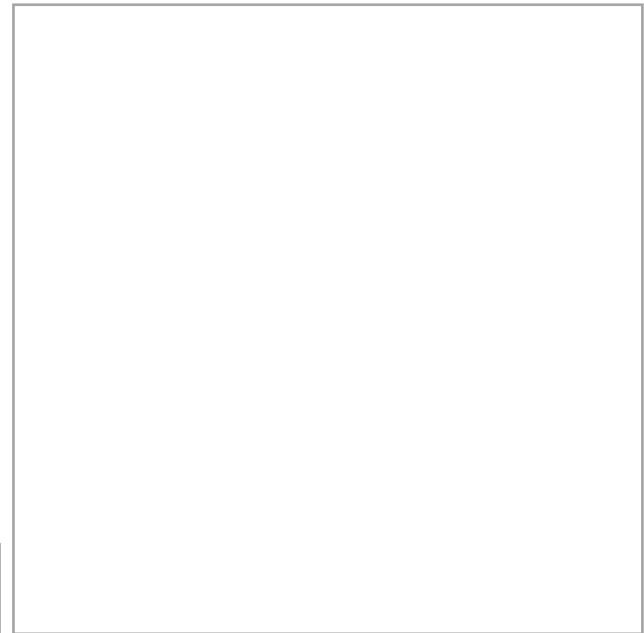
11-D26 24×0.7

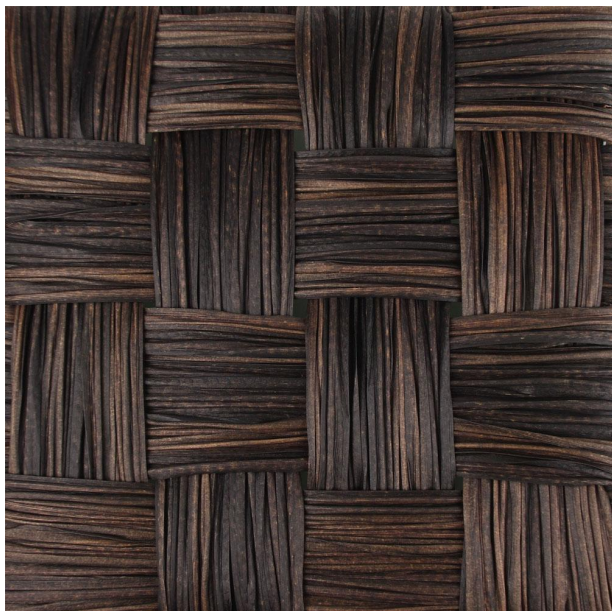


11-D29 24×0.7



11-D32 24×0.7



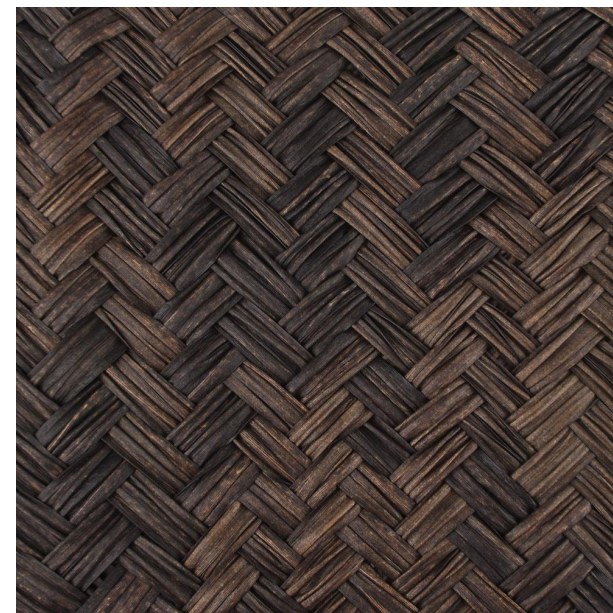


# 魔叶 II 代 ( W )

THE MAGIC II - W



推荐编织方法





## 参考案例

该系列有丰富的肌理与立体无序的形状，颜色自然写实，用最简单的挑一压一编织方法，搭配不同的藤作为梗，已经可以令最简单的家具散发光彩。







## 参考案例

该系列最经典的编法，人字编。

即使家具为最经典的造型，也能令人眼前一亮，古典的形状，搭配现代的编织，复古与现代碰撞出奇妙的火花。



## 参考案例

该系列的局部应用也很出彩。

与金属搭配，用该系列编织坐面，丰富的材质，令普通造型的家具迸发出新鲜感。



THANKS

**AGO**  
PLASTIC RATTAN  
SINCE 1999

[www.china-ago.com](http://www.china-ago.com)

佛山市艺骏雄塑胶仿藤有限公司  
AGO PLASTIC RATTAN CO.,LTD.

TEL:86-757-26600661/26600662

FAX:86-757-26322441

