

AGO-INWA 2015

PRODUCT INTRODUCTION 产品介绍

SYNTHETIC FIBER





MAGIC

SYNTHETIC FIBER



AGO
PLASTIC RATTAN



魔叶系列 (W-0) THE MAGIC SERIES

新型超仿真纤维藤材

AGO-INWA

PRODUCT INTRODUCTION 2015



魔叶系列 (W-0) THE **MAGIC** SERIES

INWA 2015年全新上市的主推产品，继谷叶系列后，我司运用第二代仿真纤维材料开发的产品。

在产品的性能优势方面，魔叶系列继承了谷叶柔软、着色自然、轻质和容易编织的特点；另外，魔叶独有的无序特性，让产品更具有自然产品的特性，使得产品呈现出多变的、无工业痕迹的气质。对比其他产品，魔叶的使用特性称得上千变万化，它既可以用作扁藤，也可以用作圆藤，它更是一种独特的、可随设计者意志变化的异型藤，所以我们赋予它的名字“魔叶”。

魔叶将会是打破传统编织家具的革命性产品，它将改变消费者对编织家具硬朗的观念，改变设计师单调的编织方式。魔叶，将引领编织家具进入一个新的时尚潮流。

产品优势

特点

魔叶是谷叶系列后我司又一新作，魔叶系列产品继承了谷叶系列的特性。

魔叶与谷叶的优点：

- ❖更富韧性 - 拉伸延展性能高于常规产品2~3倍（注）
- ❖更加柔软 - 柔软性远高于常规PE藤，密度仅为0.63
- ❖更轻 - 比常规PE藤轻30%
- ❖着色效果更自然 - 色彩附着比常规藤强，着色无序，使藤条展现更自然
- ❖可塑性强 - 柔软+韧性造就谷叶可以随着设计师的意志编织出多样的编织效果（注）

魔叶的独有优势

- ❖形态尺寸无序 - 完全消除人工制造与工业化生产的感觉，真正做到模仿自然
- ❖空间弹性更强 - 无序的特性增加了编织叠加时的空间，使编织物富有弹性
- ❖变化多端 - 可塑性比谷叶更强，既可以充当扁藤，也可以充当圆藤；平织、十字织、扭织、混搭织都能展现其自然气质

对比藤	用料	特点	单位面积用藤重量	比重	尺寸	形态	编织方式
谷叶系列	二代	柔软、轻质	0.44kg	0.63	25×0.9	扁藤	多样
魔叶系列	二代	柔软、轻质	0.85kg	0.63	不定	无序	多样

产品参数

(W)100系

形态：无序形态 
尺寸：平铺尺寸约为20*0.9mm

(O)102系

形态：无序形态 
尺寸：无压力尺寸约为 ϕ 5.0mm

比 重： 0.63
100m重量： 约960g
m²覆盖重量： 约0.85kg



(O)102系



(W)100系



UV Resistance



Water Resistance



Cold Resistance



Recyclable



Lightweight

热选颜色



I2-DX1001AA



I2-DX1001AA

灰白色，继谷叶4023系颜色，主推。
重点推介应用谷叶的客户，作为谷叶的延续。

I2-DX1002AA

谷叶黄色，延续谷叶4021系色。



I2-DX1002AA



热选颜色

I2-DX1006AA

棕黄色，谷叶4031系改良色。



I2-DX1004AA

棕黑色（魔叶黑），谷叶4028系改良色，魔叶系列主色，重点推介应用谷叶客户。

热选颜色

魔叶(W)100系



I2-DX1001AA



I2-DX1002AA



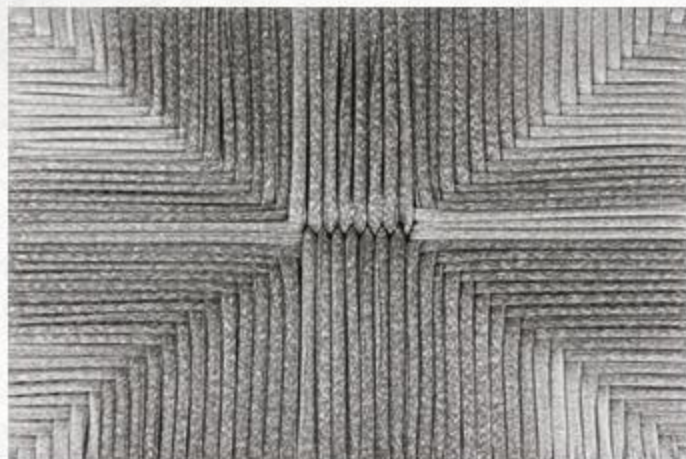
I2-DX1004AA



I2-DX1006AA

热选颜色

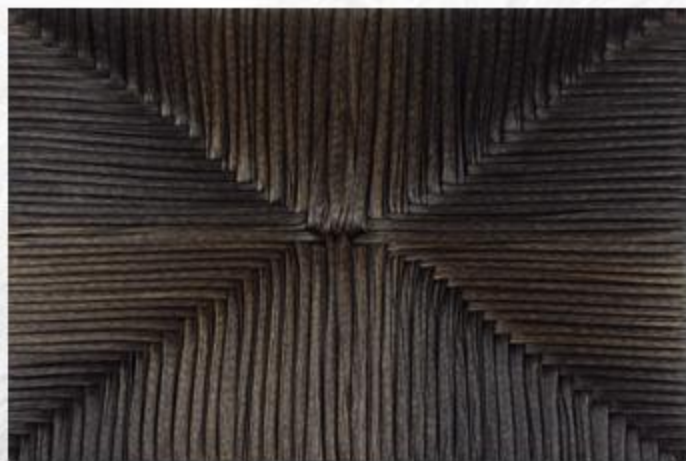
魔叶(O)102系



I2-DX1021AA



I2-DX1022AA



I2-DX1024AA



I2-DX1026AA

配套

魔叶系列配套藤

灰色系

黄色系

黑色系

扁藤



B3411 8*2



B3410 8*2



B3412 8*2

圆藤



DY1157 Ø4.0



DY1158 Ø4.0



DY1159 Ø4.0

半圆藤



B3414 8*5



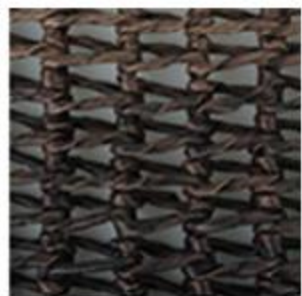
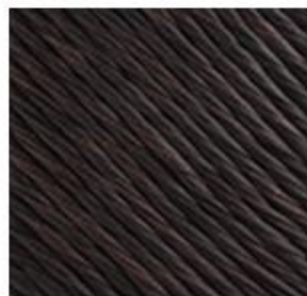
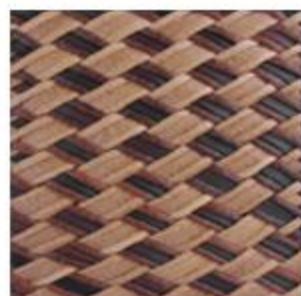
B3413 8*5



B3415 8*5

产品配搭与应用

多种风格编织样式



更多。。。。。

产品配搭与应用



品名：魔叶摇椅

分类：单人摇椅

尺寸：大尺寸

编织方式：10条扭编

用料：魔叶(W) I2-DX1004AA



产品配搭与应用



品名：魔叶椅子 | I AM MAGIC
分类：扶手椅
尺寸：小尺寸
编织方式：简易
编织时间：4工时
成品重量：8.3kg
用藤重量：5.1kg
用料：魔叶(O) I2-DX1022AA
魔叶S I2-SS4001AA
魔叶S I2-SS1022AA

产品配搭与应用



用料：魔叶(W) I2-DX1004AA



产品配搭与应用



品名：魔叶沙发
分类：单人沙发



尺寸：大尺寸
编织方式：简易+花边
编织时间：16 工时
成品重量：18.5kg
用藤重量：11.6kg
用料：魔叶(W) I2-DX1001AA

产品配搭与应用



品名：魔叶餐椅
分类：餐椅



尺寸：小尺寸
编织方式：简易
编织时间：7 工时
成品重量：4.49 kg
用藤重量：1.89 kg
用料：魔叶(O)I2-DX1022AA
+浪型I-WDB3224AA

产品配搭与应用



品名：魔叶椅
分类：扶手椅



尺寸：小尺寸
编织方式：简易
编织时间：10 工时
成品重量：6.56 kg
用藤重量：3.61 kg
用料：魔叶(W)I2-DX1001AA

产品配搭与应用



品名：魔叶椅
分类：扶手椅



尺寸：小尺寸
编织方式：简易
编织时间：10 工时
成品重量：6.43 kg
用藤重量：3.48 kg
用料：魔叶O型I2-DX1022AA

产品配搭与应用



品名：魔叶椅
分类：扶手椅



尺寸：小尺寸
编织方式：简易
编织时间：10 工时
成品重量：7.05 kg
用藤重量：4.10 kg
用料：魔叶W型I2-DX1004AA
+ 配套圆藤

产品配搭与应用



品名：魔叶餐椅
分类：餐椅



尺寸：小尺寸
编织方式：简易
编织时间：10工时
成品重量：7.59 kg
用藤重量：4.99 kg
用料：魔叶(O)I2-DX1026AA

THANK YOU!

AGO-INWA



佛山市艺骏雄塑胶仿藤有限公司
Foshan Yijunxiong Plastic Rattan Co.,Ltd.

Tel: 86-757-26600661/26600662

E-m: mail@china-ago.com

Web: www.china-ago.com

